

## **Návrh LED osvětlení fotbalového hřiště Trnava Slavia**

LED osvětlení hřišť Trnava Slavia

Intenzita: 100lx

Specifikace:

4ks 15m stožárů

8ks LED světlometů WS2005 1550W

příkon: 12,4kW

Kontaktní osoba: Tibor Marcin  
firma: SPORT SERVICE, s.r.o.

Datum: 30.01.2017  
Zpracovatel: Ing. Lukáš Doležal

Abatec CZ, s.r.o.  
+420 545 211 886  
Hrnčířská 31  
602 00 Brno

Zpracovatel Ing. Lukáš Doležal  
Telefon +420 733 536 130  
Fax  
e-mail dolezal@abatec.cz

## Obsah

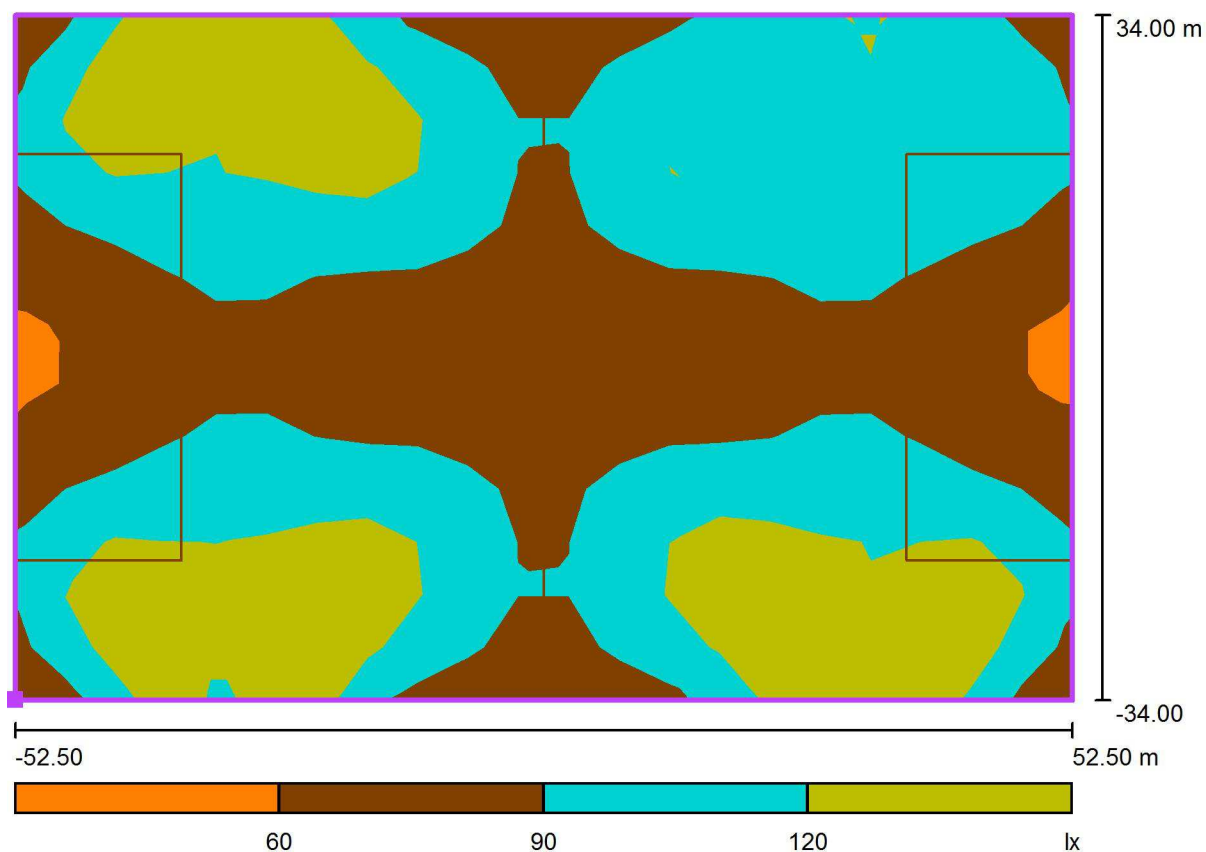
### Návrh LED osvětlení fotbalového hřiště Trnava Slavia

Titulní strana projektu	1
Obsah	2
<b>celé hřiště</b>	
<b>Venkovní plochy</b>	
<b>Fotbalové hřiště 1 Výpočtový rastr (PA)</b>	
Stupně šedi (E, kolmo)	3
Hodnotový graf (E, svisle)	4
<b>Fotbalové hřiště 1 Výpočtový rastr (TA)</b>	
Stupně šedi (E, kolmo)	5
Hodnotový graf (E, svisle)	6
<b>polovina hřiště</b>	
<b>Venkovní plochy</b>	
<b>Všeobecná sportovní plocha 1 Výpočtový rastr (PA)</b>	
Stupně šedi (E, kolmo)	7
Hodnotový graf (E, svisle)	8

Abatec CZ, s.r.o.  
+420 545 211 886  
Hrnčířská 31  
602 00 Brno

Zpracovatel Ing. Lukáš Doležal  
Telefon +420 733 536 130  
Fax  
e-mail dolezal@abatec.cz

### celé hřiště / Fotbalové hřiště 1 Výpočtový rastr (PA) / Stupně šedi (E, kolmo)



Měřítko 1 : 751

Poloha plochy ve venkovní scéně:  
Označený bod: (-52.500 m, -  
34.000 m, 0.000 m)



Rastr: 21 x 13 Body

$E_m$  [lx]  
104

$E_{min}$  [lx]  
56

$E_{max}$  [lx]  
157

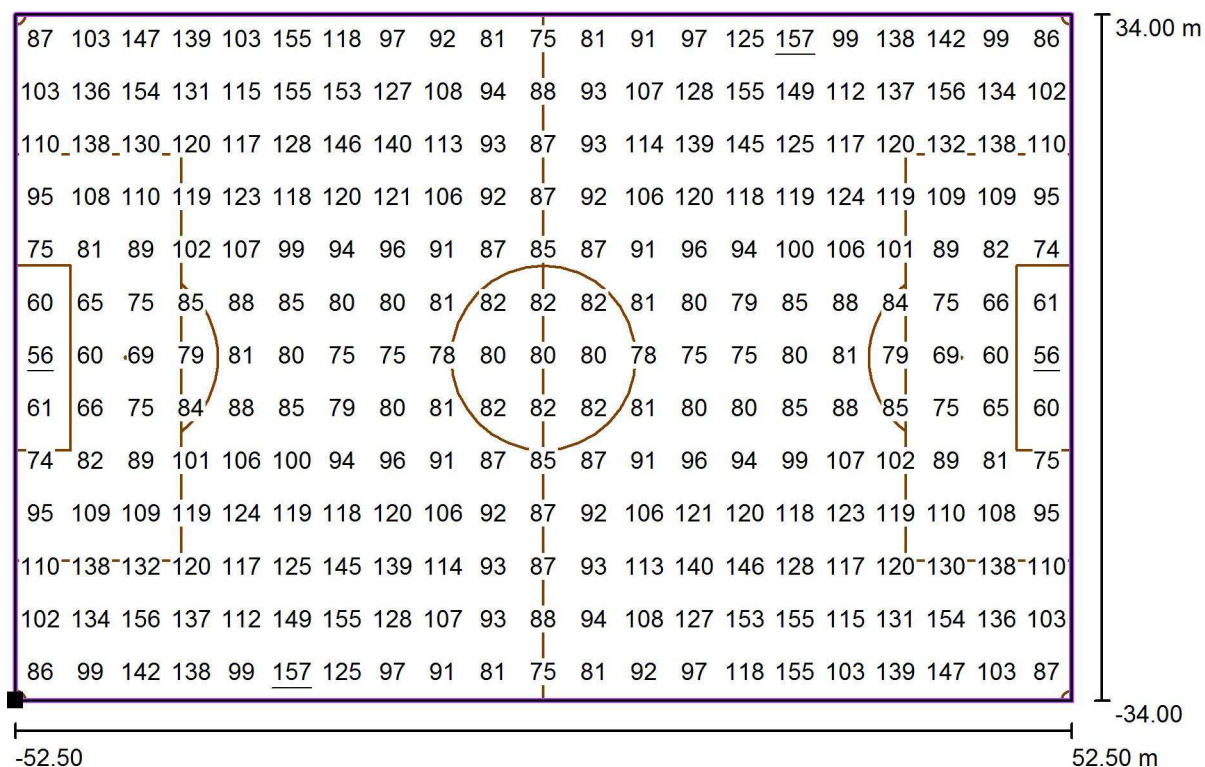
$E_{min} / E_m$   
0.54

$E_{min} / E_{max}$   
0.36

Abatec CZ, s.r.o.  
+420 545 211 886  
Hrnčířská 31  
602 00 Brno

Zpracovatel Ing. Lukáš Doležal  
Telefon +420 733 536 130  
Fax  
e-mail dolezal@abatec.cz

## celé hřiště / Fotbalové hřiště 1 Výpočtový rastr (PA) / Hodnotový graf (E, svisle)



Hodnoty v Lux, Měřítko 1 : 751

Poloha plochy ve venkovní scéně:  
Označený bod: (-52.500 m, -  
34.000 m, 0.000 m)



Rastr: 21 x 13 Body

$E_m$  [lx]  
104

$E_{min}$  [lx]  
56

$E_{max}$  [lx]  
157

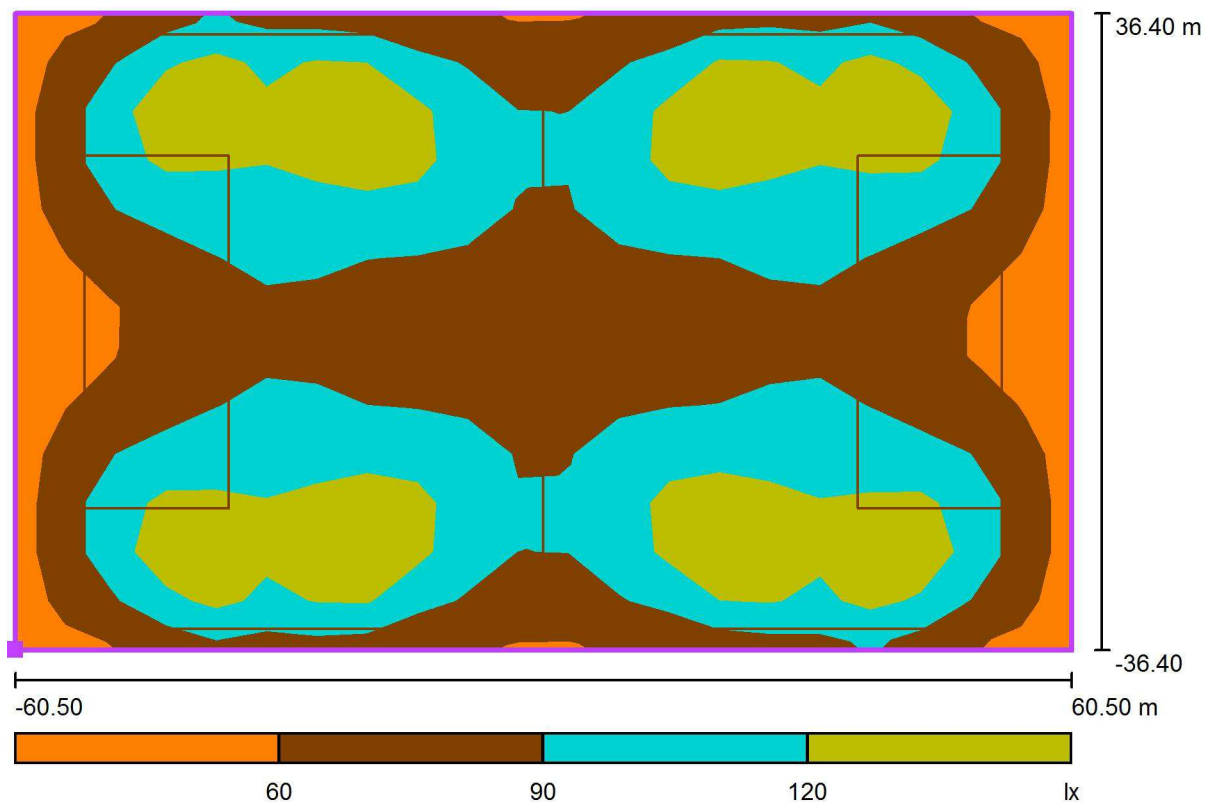
$E_{min} / E_m$   
0.54

$E_{min} / E_{max}$   
0.36

Abatec CZ, s.r.o.  
+420 545 211 886  
Hrnčířská 31  
602 00 Brno

Zpracovatel Ing. Lukáš Doležal  
Telefon +420 733 536 130  
Fax  
e-mail dolezal@abatec.cz

### celé hřiště / Fotbalové hřiště 1 Výpočtový rastr (TA) / Stupně šedi (E, kolmo)



Měřítko 1 : 866

Poloha plochy ve venkovní scéně:  
Označený bod: (-60.500 m, -  
36.400 m, 0.000 m)



Rastr: 21 x 13 Body

$E_m$  [lx]  
96

$E_{min}$  [lx]  
48

$E_{max}$  [lx]  
163

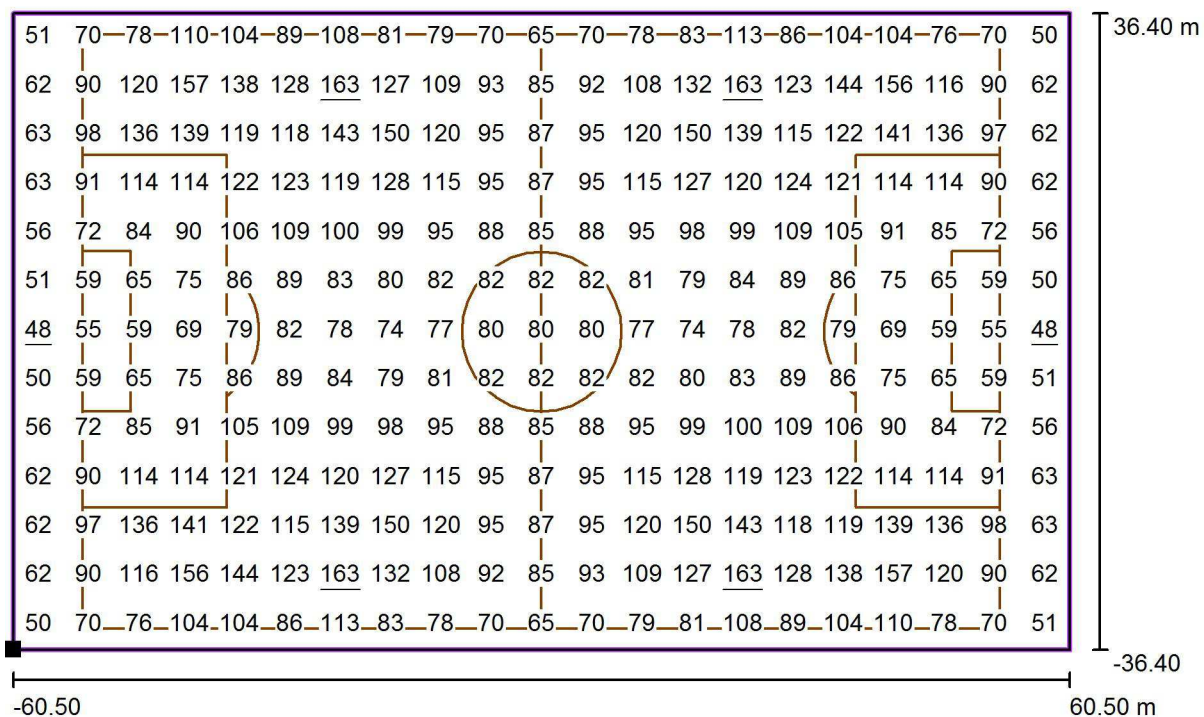
$E_{min} / E_m$   
0.50

$E_{min} / E_{max}$   
0.29

Abatec CZ, s.r.o.  
+420 545 211 886  
Hrnčířská 31  
602 00 Brno

Zpracovatel Ing. Lukáš Doležal  
Telefon +420 733 536 130  
Fax  
e-mail dolezal@abatec.cz

## celé hřiště / Fotbalové hřiště 1 Výpočtový rastr (TA) / Hodnotový graf (E, svisle)



Hodnoty v Lux, Měřítko 1 : 866

Poloha plochy ve venkovní scéně:  
Označený bod: (-60.500 m, -  
36.400 m, 0.000 m)



Rastr: 21 x 13 Body

$E_m$  [lx]  
96

$E_{min}$  [lx]  
48

$E_{max}$  [lx]  
163

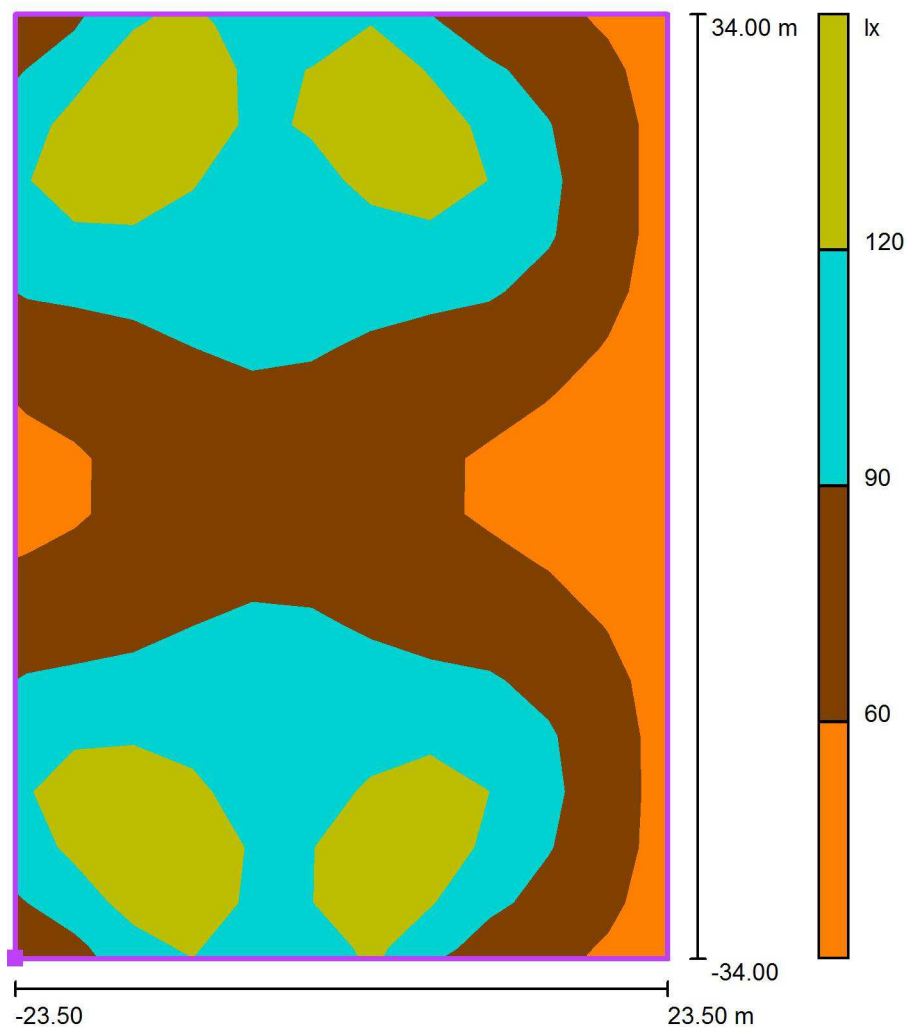
$E_{min} / E_m$   
0.50

$E_{min} / E_{max}$   
0.29

Abatec CZ, s.r.o.  
+420 545 211 886  
Hrnčířská 31  
602 00 Brno

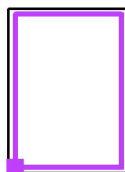
Zpracovatel Ing. Lukáš Doležal  
Telefon +420 733 536 130  
Fax  
e-mail dolezal@abatec.cz

## polovina hřiště / Všeobecná sportovní plocha 1 Výpočtový rastr (PA) / Stupně šedi (E, kolmo)



Měřítko 1 : 545

Poloha plochy ve venkovní scéně:  
Označený bod: (-49.500 m, -  
34.000 m, 0.000 m)



Rastr: 11 x 17 Body

$E_m$  [lx]  
94

$E_{min}$  [lx]  
48

$E_{max}$  [lx]  
157

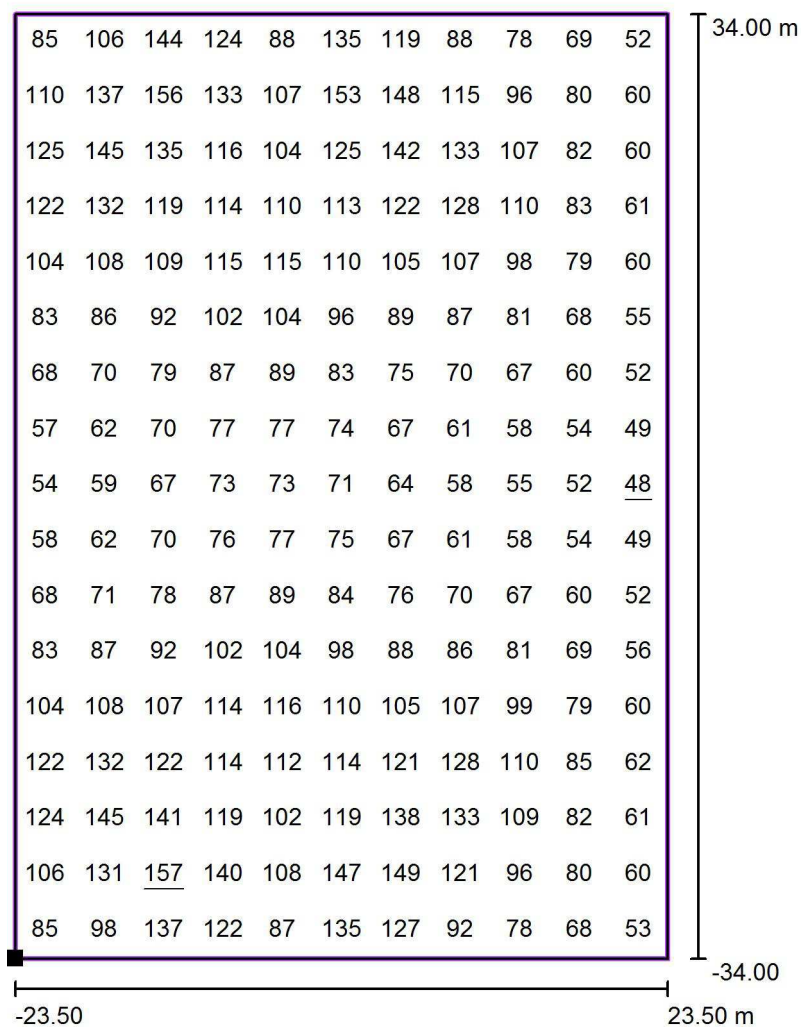
$E_{min} / E_m$   
0.51

$E_{min} / E_{max}$   
0.30

Abatec CZ, s.r.o.  
+420 545 211 886  
Hrnčířská 31  
602 00 Brno

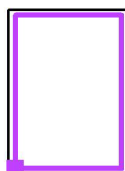
Zpracovatel Ing. Lukáš Doležal  
Telefon +420 733 536 130  
Fax  
e-mail dolezal@abatec.cz

## polovina hřiště / Všeobecná sportovní plocha 1 Výpočtový rastr (PA) / Hodnotový graf (E, svisle)



Hodnoty v Lux, Měřítko 1 : 545

Poloha plochy ve venkovní scéně:  
Označený bod: (-49.500 m, -  
34.000 m, 0.000 m)



Rastr: 11 x 17 Body

$E_m$  [lx]  
94

$E_{min}$  [lx]  
48

$E_{max}$  [lx]  
157

$E_{min} / E_m$   
0.51

$E_{min} / E_{max}$   
0.30